



**PRÉFÈTE
DE LA RÉGION
AUVERGNE-
RHÔNE-ALPES**

*Liberté
Égalité
Fraternité*

COMMUNIQUÉ DE PRESSE

Clermont-Ferrand, le 10 juin 2024

RN122 – Commune de Saint-Mamet-la-Salvetat (15)

Travaux de réfection de chaussée – carrefour du Rouget

Du mardi 11 au mercredi 12 juin 2024

Dans le cadre de l'entretien du réseau routier national, la direction interdépartementale des routes Massif Central va procéder à des travaux de réfection de chaussée sur la **RN122**.

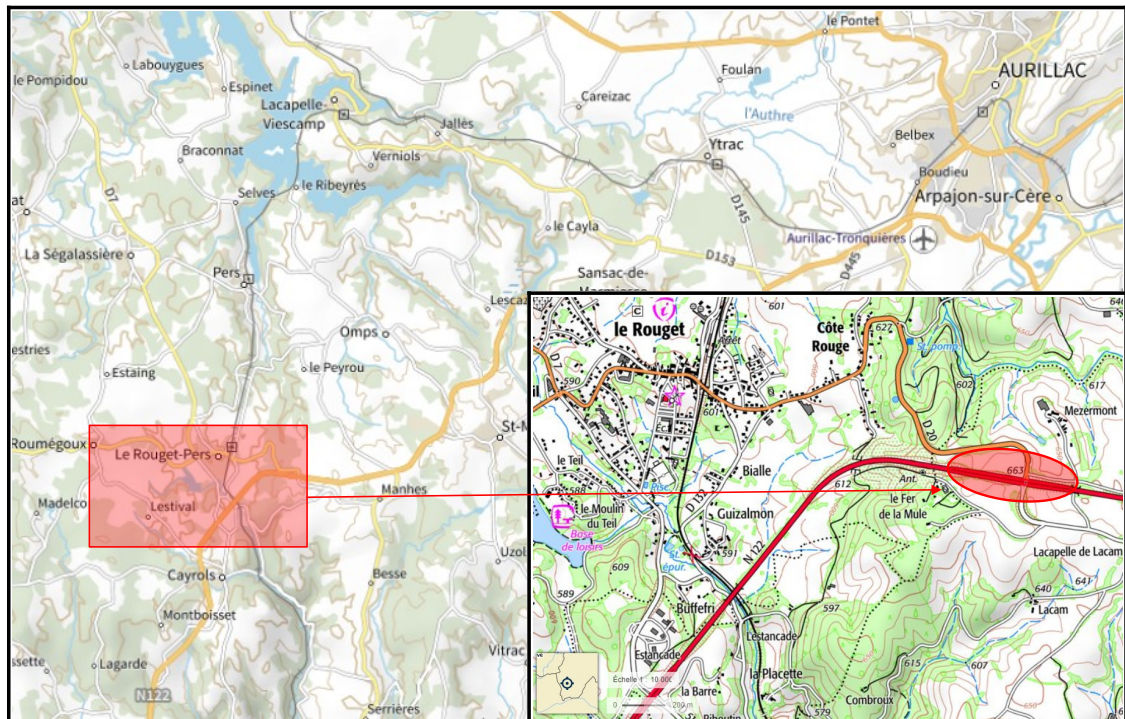
Cette opération se déroulera du **mardi 11 au mercredi 12 juin 2024**, sur le territoire de la commune de **Saint-Mamet-la-Salvetat (15)**, au niveau du carrefour du Rouget entre la RN122 et la RD20.

Elle consistera à renouveler la couche de roulement sur une section de 300 m.

Durant les travaux, un alternat sera mis en place afin de réguler la circulation sur la zone de chantier.

La vitesse sera limitée à 50 km/h sur l'ensemble de la zone concernée, avec interdiction de dépasser.

Réfection de carrefour N122 / D20 _ Le Rouget-Pers



Plan de situation des travaux

La DIR Massif Central, consciente de la gêne occasionnée, remercie les usagers de leur compréhension, les engage à respecter la signalisation mise en place et à veiller à la sécurité des personnels travaillant sur le chantier.

Renseignements sur les sites internet:

- www.dir-mc.fr
- www.bison-fute.gouv.fr

**Direction interdépartementale
des Routes Massif Central**

Contact presse
Bureau de la communication
Tél. : 04.73.29.79.60
Mél. : com.dirmc@developpement-durable.gouv.fr

CS 90447
60 avenue de l'Union soviétique
63012 Clermont-Ferrand Cedex 1